

STAINLESS STEEL

16792074

EasyMark/EasyJewel

Das kompakte Markierlaser-System mit Vielseitigkeit als Prinzip

Die EasyMark Serie ist eines der kompaktesten Laserbeschriftungssysteme am Markt. Durch die Auswahl aus verschiedenen Leistungsklassen und Ausführungen löst der EasyMark somit ein breites Spektrum von Anwendungen auf verschiedenen Materialien. Die Steuerung erfolgt über die Coherent Beschriftungssoftware Visual Laser Marker (VLM) in Verbindung mit einer einfach zu bedienenden Oberfläche.

KUNDENVORTEILE

- Einfache Handhabung durch grafische Bedienoberfläche
- Großer Arbeitsraum
- Geringe Wartungs- und Servicekosten

EasyJewel PACKAGE

- Ring Marking Module RMM
- SmartView™ Kamera Positionierung
- On-The-Fly Gravur

OPTIONEN

- XL-Version
- Kamerabeobachtungssystem
- Drehachse
- Absaugung inkl. Fernstart und Regelung
- 3D-Gravur

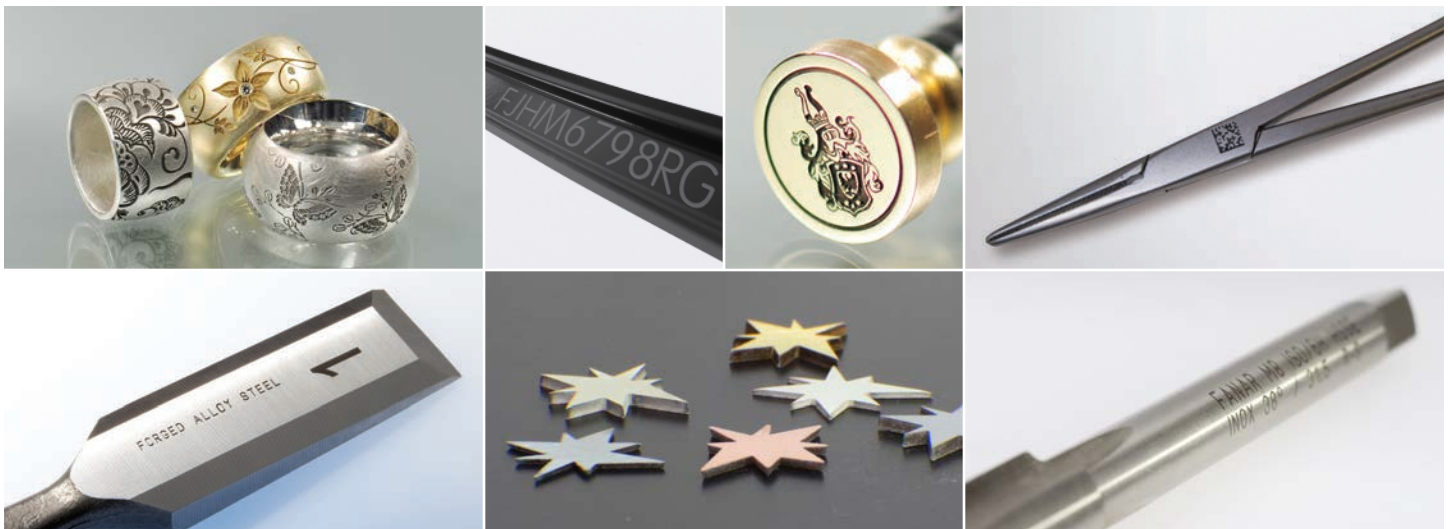
APPLIKATIONEN

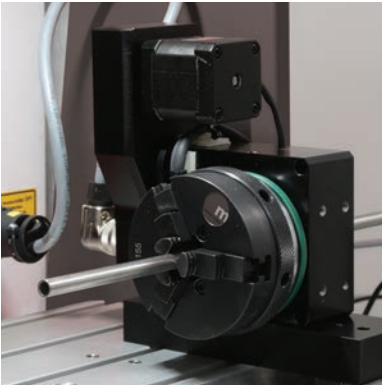
- Beschriften
- Anlassbeschriften
- Gravieren
- Tiefgravieren
- Schneiden



OPTISCHE SPEZIFIKATIONEN	EasyMark F 20 Varia	EasyMark F 20	EasyMark F 50
Typ	Faser	Faser	Faser
Wellenlänge (nm)	1064	1070 ±5	1070 ±5
Pulsfrequenz (kHz)	1,6 to 1000	20 to 100	50 to 200
Pulsbreite (ns)	4 to 200	100	120
Nennleistung (W)	>18	>18	>48
Pilotlaser (nm)		660	
Z-ACHSE			
Verfahrweg (mm)		120	
ARBEITSKAMMER			
Werkstückgröße (mm)		300 x 200 x 120 mm	
Maximaler Beschriftungsbereich (mm)			
160 mm Objektiv		120 x 120	
255 mm (XL-Version only)		180 x 180	
350 mm (XL-Version only)		240 x 240	
ANSCHLÜSSE			
Elektrisch (VAC)		100/240 ±10%	
Frequenz (Hz)		50/60	
Anschlusswert (W)	400 (max.)	400 (max.)	600 (max.)
AUFSTELLBEDINGUNGEN			
Arbeitstemperatur (°C)		+15 to +35	
MABE			
Gehäuse (L x B x H) (mm)			
EasyMark Standard		770 x 540 x 750	
EasyMark XL-Version		770 x 540 x 940	
Gewicht (kg)		87	

APPLIKATIONEN



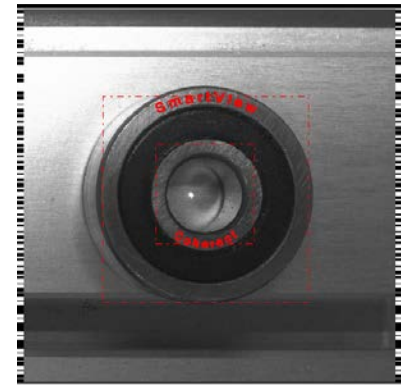


Drehachse

- Rundherum Beschriftung ganz einfach
- Synchronisierte Rotation zur Beschriftung zylindrischer Teile
- Einfaches Einrichten, Plug and Play

SmartView™

- Werkstückpositionierung wird durch eine integrierte Kamera unterstützt
 - Jeder Schuß ein Treffer
 - Perfekte und einfache Einstellung



3D-Gravur Paket

- AppSuite Software Paket
- Schrit-Für-Schritt zu einem verformungsfreien, hoch aufgelösten 3D-Relief



JEWELRY CONFIGURATION

RMM: Ring Marking Module

- Einzigartige, clevere Ringhalterung für schnelles und einfaches innen wie außen Aufspannen

OTF: On-The-Fly Beschriftung

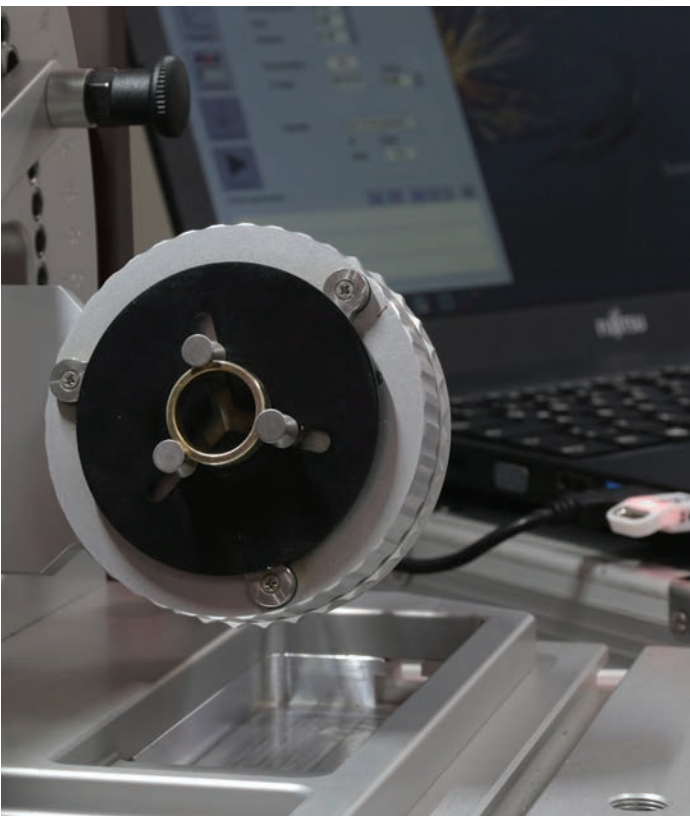
- Perfekte Tiefbeschriftung auf dem gesamten Ringumfang

Kamera mit SmartView™

- Die Positionierung wird durch eine eingebaute Kamera unterstützt

EasyGUI

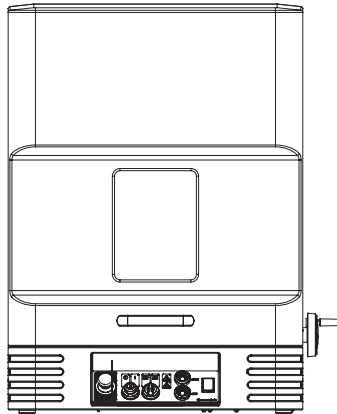
- Bedienerfreundliches Einrichten von Gravurarbeiten wird durch ein Software Interface ermöglicht



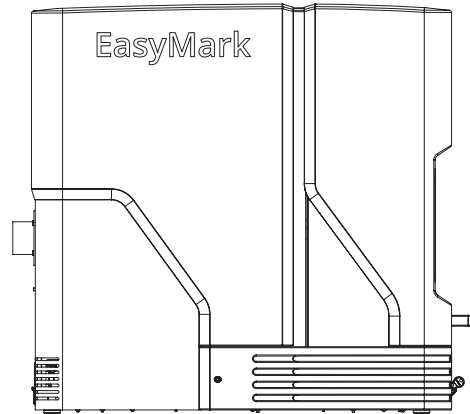
MECHANISCHE SPEZIFIKATIONEN

EasyMark/ EasyJewel

Frontansicht

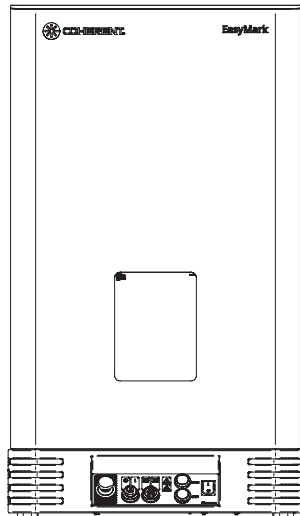


Seitenansicht

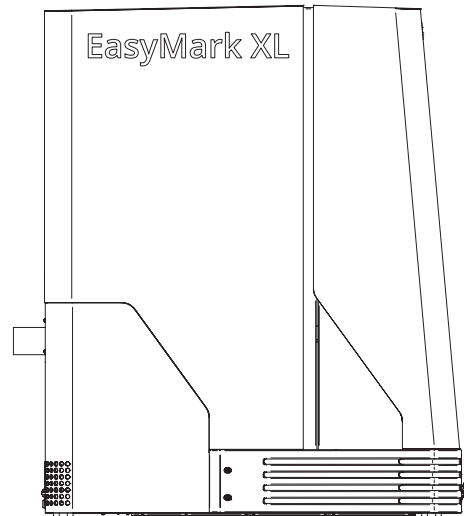


EasyMark/ EasyJewel XL

Frontansicht



Seitenansicht



Coherent, Inc.,
5100 Patrick Henry Drive Santa Clara, CA 95054
p. (800) 527-3786 | (408) 764-4983
f. (408) 764-4646

tech.sales@coherent.com www.coherent.com

Coherent follows a policy of continuous product improvement. Specifications are subject to change without notice.
Coherent offers a limited warranty for all EasyMark/EasyJewel Laser Markers. For full details of this warranty coverage, please refer to the Service section at www.coherent.com or contact your local Sales or Service Representative.
MC-003-18-0M0520Rev.D Copyright ©20209 Coherent, Inc.

